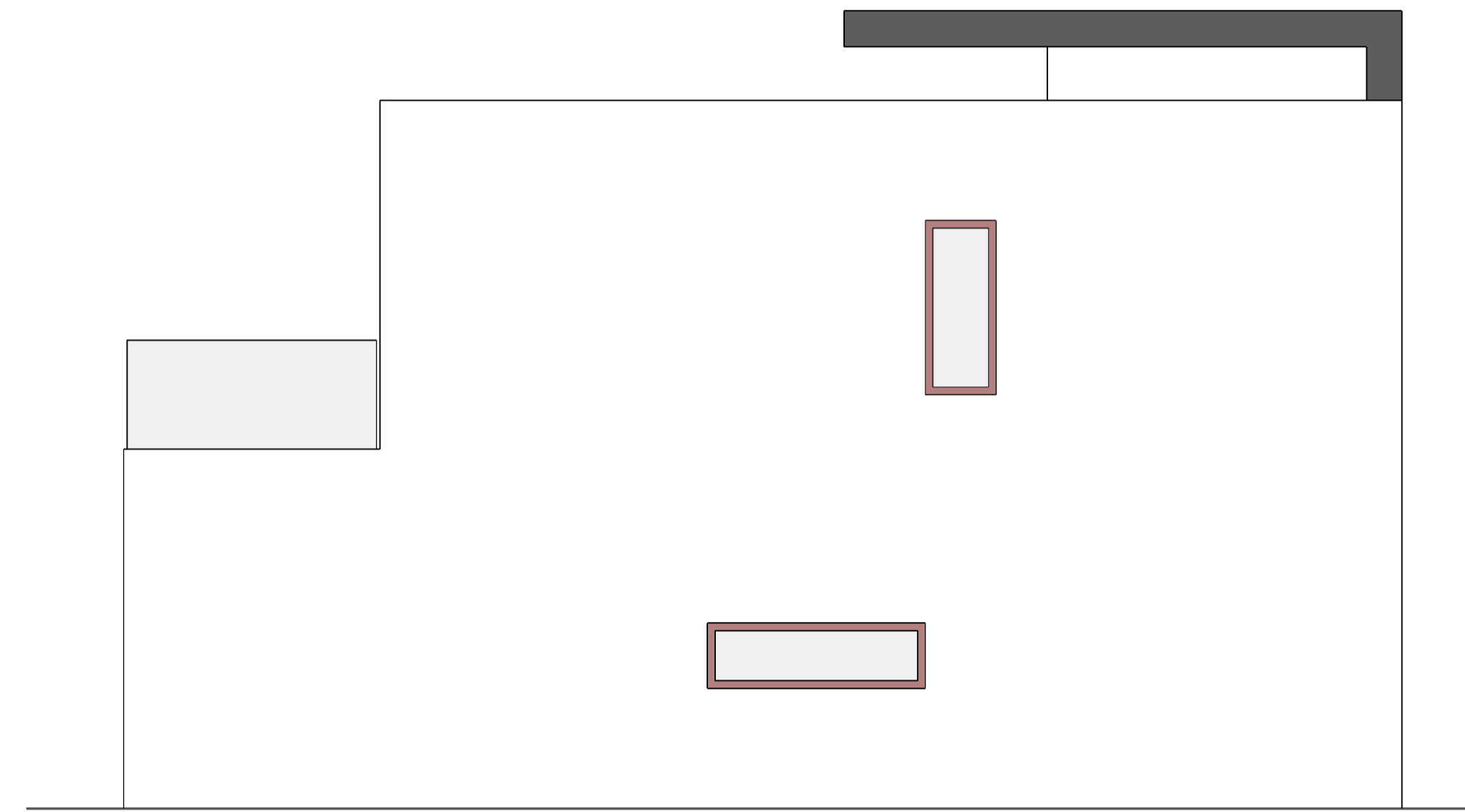
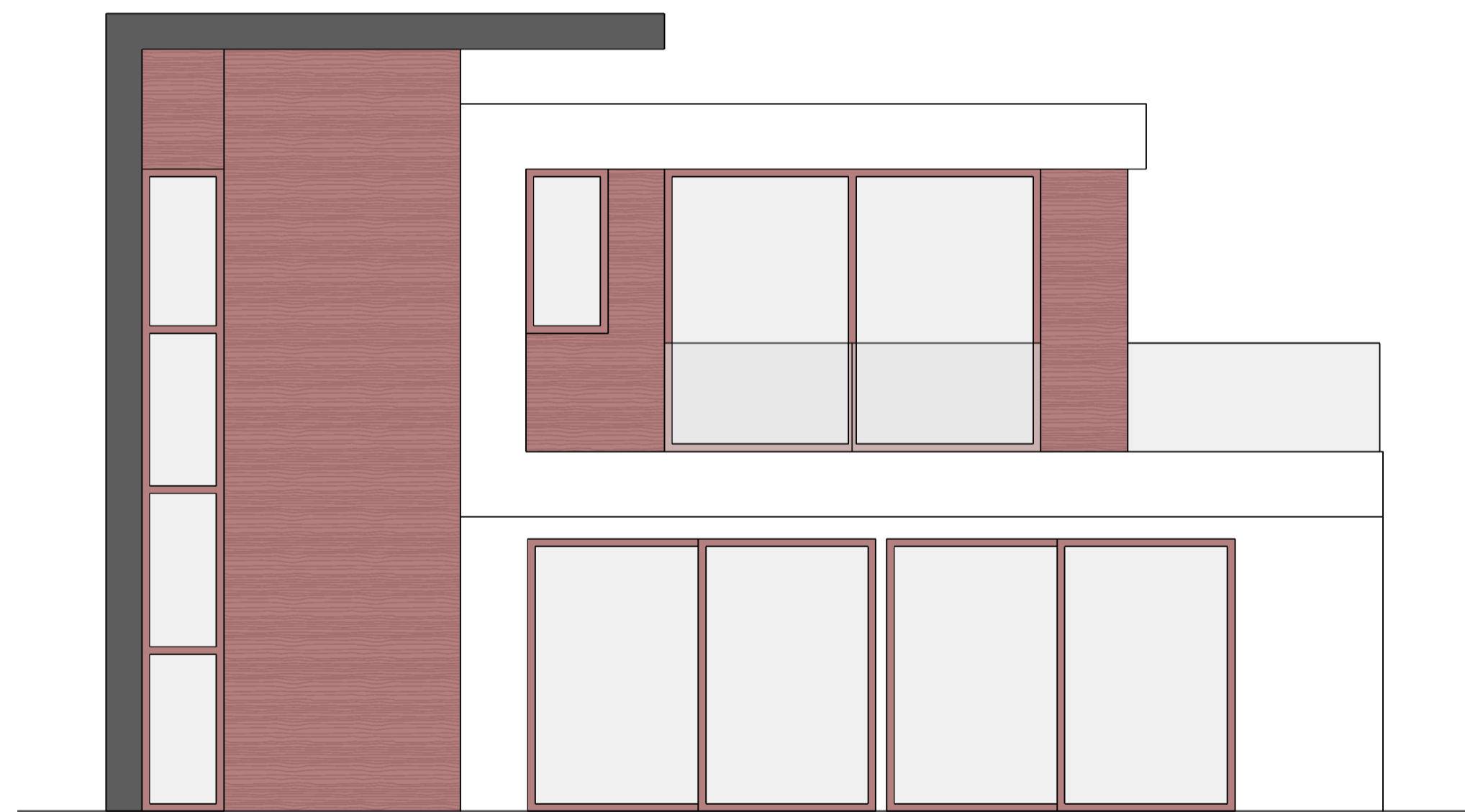




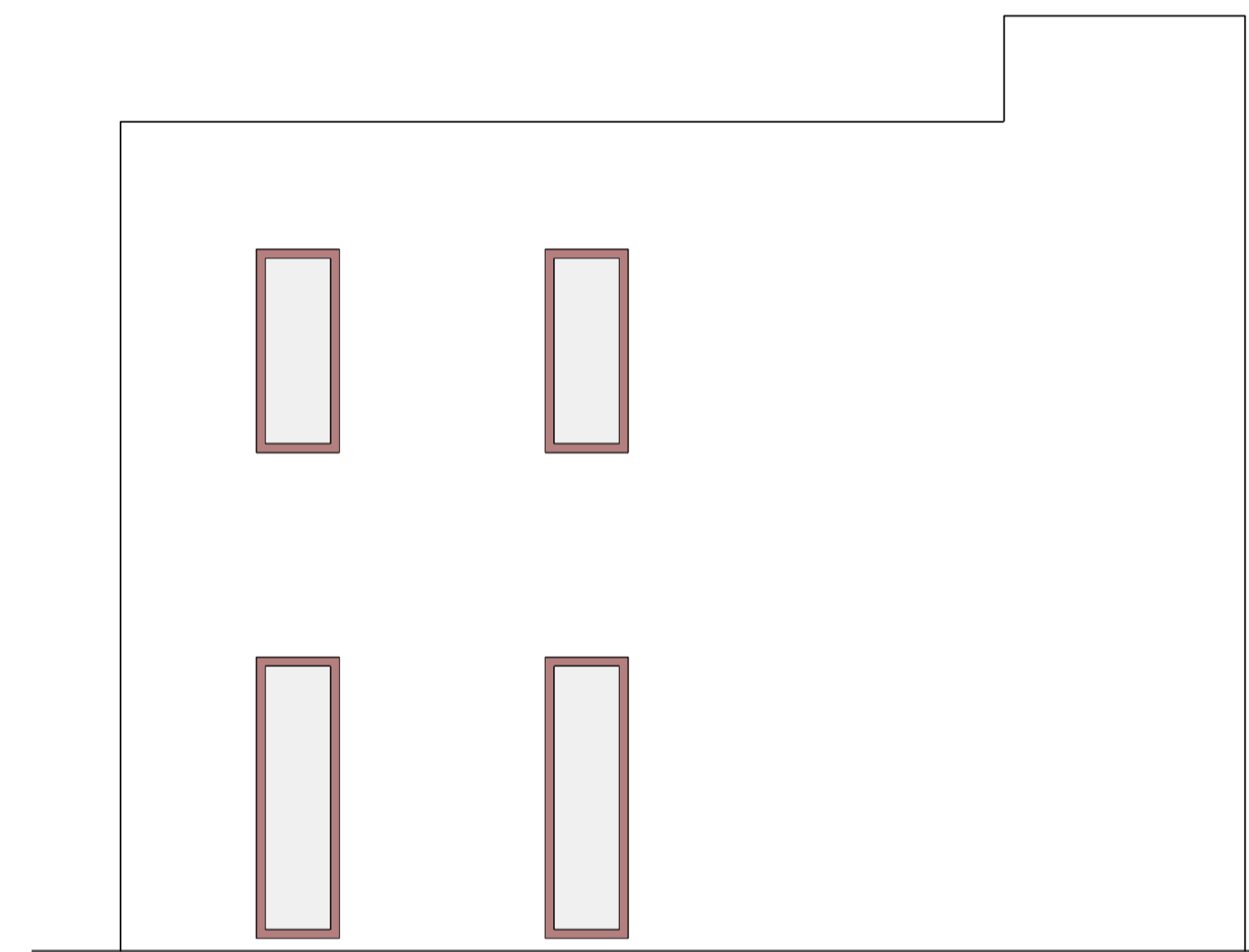
ALZADO PRINCIPAL



ALZADO DERECHO



ALZADO IZQUIERDO



ALZADO POSTERIOR

VIVIENDA TIPO B-4

PARCELA 29 EDP RU - 4-9.1 , "LAS SALINAS"

ESTUDIO DE ARQUITECTURA ALONSO - CANDAU S. L . P.

ARQUITECTO : RAFAEL ALONSO CONCHILLO
DIBUJADO: BARON

AVENIDA CHAFARINAS N-16 (PUERTO REY) TELF: 950 13 22 19 / 660 60 10 91 e-mail : rafael@estudioac.es

REF: 21- 27